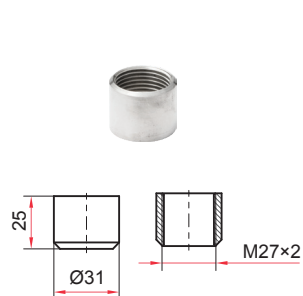


Бобышки приварные из углеродистой или нержавеющей стали

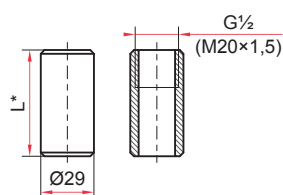
Рабочее давление, МПа
40 (бобышки из углеродистой стали)
60 (бобышки из нержавеющей стали)

Марка стали
Углеродистая сталь 10
Нержавеющая сталь 08Х18Н10

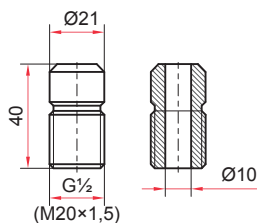
Техническая документация
ТУ 4218-001-4719015564-2015



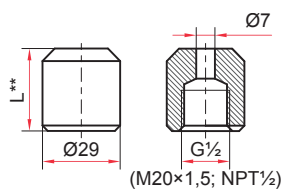
Для термометров ТТ-В
№1 БП-ТТВ-25-М27х2



Для термометров БТ
№2 БП-БТ-30-G½
№3 БП-БТ-55-G½
№7 БП-БТ-30-M20x1,5
№8 БП-БТ-100-G½



Для кранов
№4 БП-КР-40-G½
№9 БП-КР-40-M20x1,5



Для манометров ТМ
№5 БП-ТМ-30-G½
№6 БП-ТМ-30-M20x1,5
№10 БП-ТМ-100-G½
№11 БП-ТМ-100-M20x1,5
№12 БП-ТМ-30-NPT½

* — L = 30 / 55 / 100 мм

** — L = 30 / 100 мм

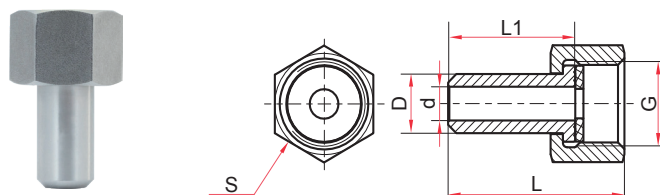
Пример обозначения: Бобышка приварная №2 БП-БТ-30-G½

Ниппель приварной из нержавеющей стали с накидной гайкой

Рабочее давление, МПа
40

Марка стали
Нержавеющая сталь 08Х18Н10

Техническая документация
ТУ 4218-001-4719015564-2015



Основные размеры (мм)

G	S	L	L1	D	d
G½, M20x1,5	24	43	31	14	8
G¼, M12x1,5	17	31	23	6	3,5

Пример обозначения: Ниппель приварной с накидной гайкой G½, нерж.

Капилляры для РД-2Р, РДД-2Р

Максимальное давление, МПа
3,5

Диапазон температур, °С
-10...+110

Резьба присоединения
G¼

Исполнение (резьба)
Наружная / внутренняя

Длина, м
1 / 1,5 / 2

Материал гайки и штуцера
Латунь

Материал трубки
Медный сплав

