

# Конвектор ТЗПО «Универсал ТБ»

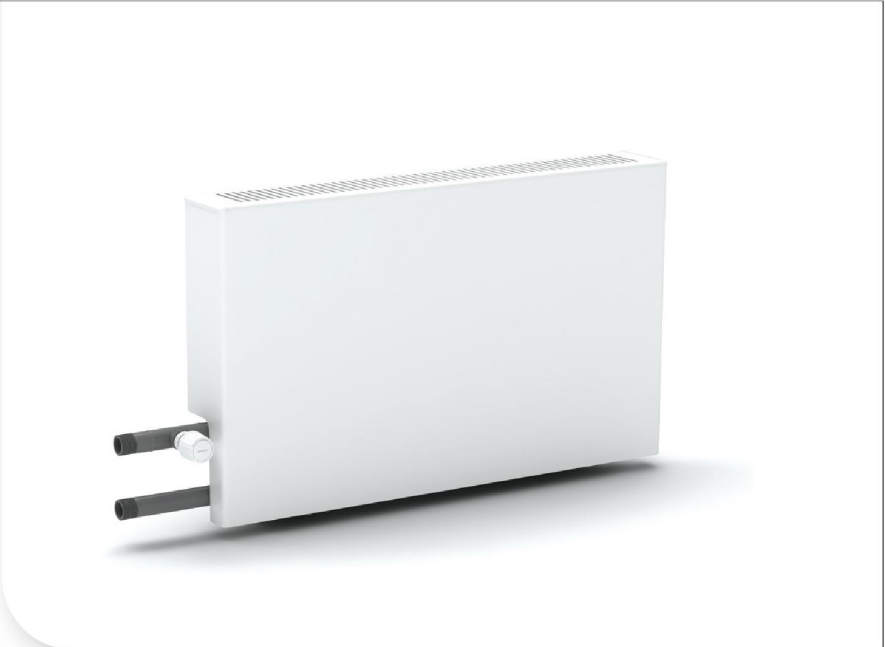
Конвекторы КСК «Универсал» предназначены для систем отопления жилых, общественных и производственных зданий (как для однотрубных, так и для двухтрубных систем отопления) с использованием в качестве теплоносителя воды или специальных незамерзающих жидкостей.

Высокие эстетические и эргономические качества конвектора позволяют применять их в современных зданиях с повышенными требованиями к интерьерам помещений.

Более того, благодаря съемному травмобезопасному кожуху отопительных приборов КСК «Универсал» исключается возможность получения значительных травм (за счет отсутствия острых углов) и ожогов (даже при температуре теплоносителя 105°C температура на поверхности кожуха не превышает 40°C) при контакте с кожухом, что становится особенно актуальным, если в доме находятся маленькие дети.

КСК «Универсал» выпускаются двух типов - КСК «Универсал-ТБ» (рис.2) и КСК «Универсал-ТБ-С» (рис.2), в концевом или проходном исполнении, с резьбой 3/4" или без резьбы (по согласованию с заказчиком). Крепежные кронштейны поставляются отдельно.

По желанию заказчика конвекторы КСК "Универсал-ТБ" и КСК "Универсал-ТБ-С" могут комплектоваться термостатическими клапанами фирмы "Danfoss".



| Тип конвектора                                       | Тепловой поток<br>кВт | Длина оребрения, L1<br>мм | Длина кожуха, L2<br>мм | Общая длина, L3<br>мм |      | Масса справочная<br>кг |
|--|-----------------------|---------------------------|------------------------|-----------------------|------|------------------------|
|  |                       |                           |                        | к                     | п    |                        |
| <b>Конвектор ТЗПО «Универсал ТБ» (малой глубины)</b> |                       |                           |                        |                       |      |                        |
| КСК-20-0,400   | 0,400                 | 472,4                     | 670                    | 763                   | 813  | 8,7                    |
| КСК-20-0,479   | 0,479                 | 566,8                     | 766                    | 859                   | 909  | 9,7                    |
| КСК-20-0,655   | 0,655                 | 543,2                     | 670                    | 763                   | 813  | 11,0                   |
| КСК-20-0,787   | 0,787                 | 637,6                     | 766                    | 859                   | 909  | 12,3                   |
| КСК-20-0,918   | 0,918                 | 743,8                     | 862                    | 955                   | 1005 | 13,8                   |
| КСК-20-1,049   | 1,049                 | 838,2                     | 958                    | 1051                  | 1101 | 15,1                   |
| КСК-20-1,180   | 1,180                 | 938,5                     | 1054                   | 1147                  | 1197 | 16,4                   |
| КСК-20-1,311   | 1,311                 | 1032,9                    | 1150                   | 1243                  | 1293 | 17,7                   |
| КСК-20-1,442   | 1,442                 | 1127,3                    | 1246                   | 1339                  | 1389 | 19,0                   |
| КСК-20-1,573   | 1,573                 | 1227,6                    | 1342                   | 1435                  | 1485 | 20,4                   |
| КСК-20-1,704   | 1,704                 | 1327,9                    | 1438                   | 1531                  | 1581 | 21,7                   |
| КСК-20-1,835   | 1,835                 | 1422,3                    | 1534                   | 1627                  | 1677 | 23,0                   |
| КСК-20-1,966   | 1,966                 | 1522,6                    | 1630                   | 1723                  | 1733 | 24,4                   |

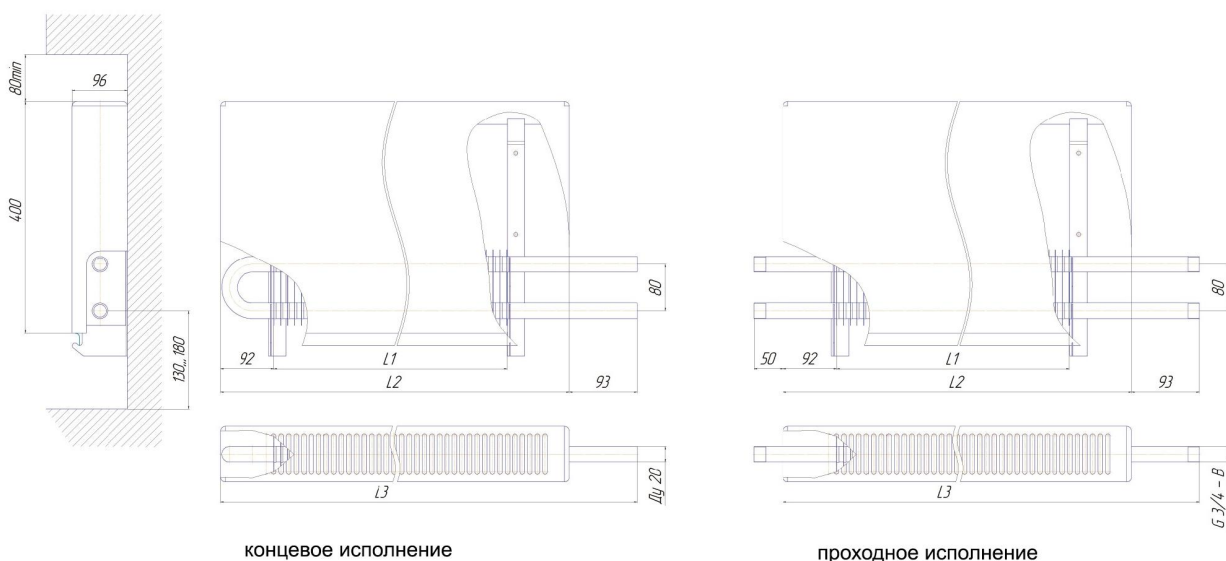


Рис. 2. Конвектор ТЗПО «Универсал-ТБ»